

# Retro-/Vintage- Computer

Die Vintage-Computerecke lädt ein, Computer und Videospiele aus einer vergangenen Zeit zu erleben. Ob auf MS-DOS, dem Amiga oder mit Windows 95, wir haben genug Disketten und CD-ROMs für alle!

- [486er-PC](#)

# 486er-PC

<b>Motivation / Grundidee</b> Was ist der Auslöser (Problem, Wunsch), was ist der Zweck des Projektes. Was genau wird gemacht / hergestellt?	
<b>Platzbedarf</b> Wo und wieviel Platz wird dauerhaft benötigt?	
<b>Ab wann / wie lange</b> Ab wann soll es los gehen? Wie lange wirst du voraussichtlich brauchen?	
<b>Kontakt</b> Name, Email oder Telefonnummer?	

## Projekt-Metadaten

Vintage-PC-Ausstellung

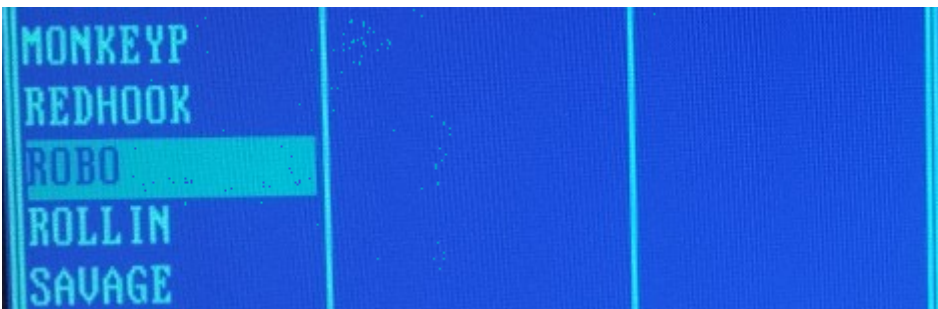
## Robofriend (Geschicklichkeits/Rätselspiel) spielen

Nimm dir am besten 5-20 Minuten Zeit.



Schalte den Rechner ein.

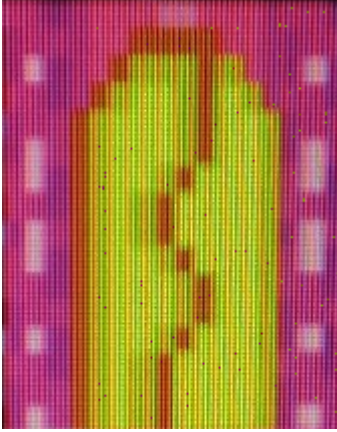
Wähle mit den Pfeiltasten zuerst "GAMES" aus und drücke [Enter], dann "ROBO" und drücke nochmal [Enter].



Tippe "ROBO" ein und drücke Enter.

Drücke die Leertaste um das Spiel zu starten.

Du steuerst Robo mit den **Pfeiltasten** und musst deinem Freund, einem kleinen Kreisel, helfen, **das Ziel zu erreichen**. Die Tür zum Ziel musst du vorher aber erst aufsperrern. Um deinem Freund einen Weg zu bauen, oder dich vor den Gegnern zu schützen, kannst du **Blöcke erzeugen, indem du die Leertaste gedrückt hältst und dabei eine der Pfeiltasten drückst**.



Von links nach rechts: Robo, ein Gegner, ein Block, dein Freund, das Ziel.

Für Fortgeschrittene: versuch dich an einem höheren Level, indem du [Enter] drückst, das Passwort "PROTOZOA" eintippst und mit [Enter] bestätigst. (Achtung, du musst nur sehr kurz auf [Enter] drücken, sonst klappt's nicht.) Wenn du das Spiel danach mit der Leertaste startest, bist du im gewünschten Level.

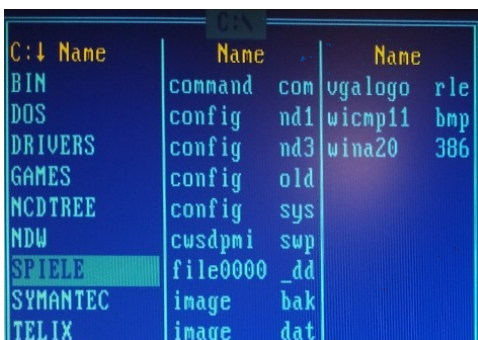
## Stoneage (Rätselspiel) spielen



Nimm die am besten 5-20 Minuten Zeit.

Schalte den PC ein.

Wähle mit den Pfeiltasten zuerst "SPIELE" aus und drücke [Enter], dann "STONEAGE" und nochmal [Enter].



Tippe "stoneage" ein und drücke wieder [Enter]. Mit der "F1"-Taste startest du das Spiel.

**Steuere den Dino mit den Pfeiltasten, um den Ausgang zu erreichen.** Doch Achtung, manche Plattformen bewegen sich, einige davon auch nur in eine Richtung und es gibt kein Zurück mehr. Du kannst **Plattformen bewegen** entweder indem du **auf sie läufst** und in die entsprechende Richtung weiterläufst, oder indem du die **Leertaste drückst**: Dann kannst du das

**weiße Viereck** auf eine Plattform setzen, mit **Leertaste** bestätigen, dann bewegst du mit den **Pfeiltasten** die Plattform und nicht mehr den Dino.

Für Experten: drücke auf "F2" und tippe das Passwort "SIDULA" oder "LOVUHO" ein, um in einem schwierigeren Level zu starten.

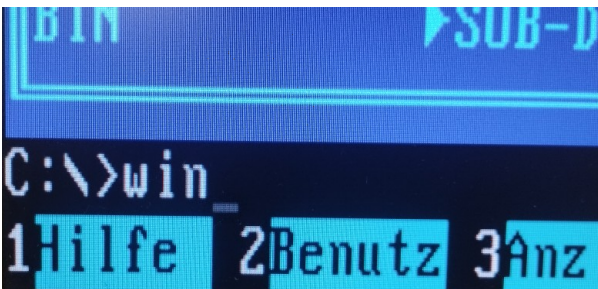
## Windows 3.1 (Betriebssystem) starten

Nimm dir am besten 15-30 Minuten Zeit.

Schalte den Rechner ein



tippe "WIN" auf der Tastatur ein und drücke [Enter].



Benutze die Kugel des Trackballs, um den Mauszeiger zu bewegen. Links und rechts davon sind die Maustasten zum klicken.

