

486er-PC

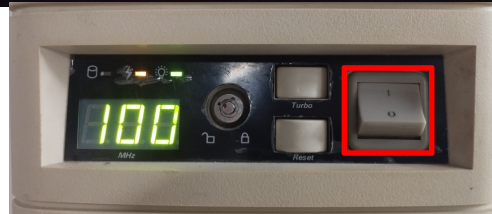
Motivation / Grundidee Was ist der Auslöser (Problem, Wunsch), was ist der Zweck des Projektes. Was genau wird gemacht / hergestellt?	
Platzbedarf Wo und wieviel Platz wird dauerhaft benötigt?	
Ab wann / wie lange Ab wann soll es los gehen? Wie lange wirst du voraussichtlich brauchen?	
Kontakt Name, Email oder Telefonnummer?	

Projekt-Metadaten

Vintage-PC-Ausstellung

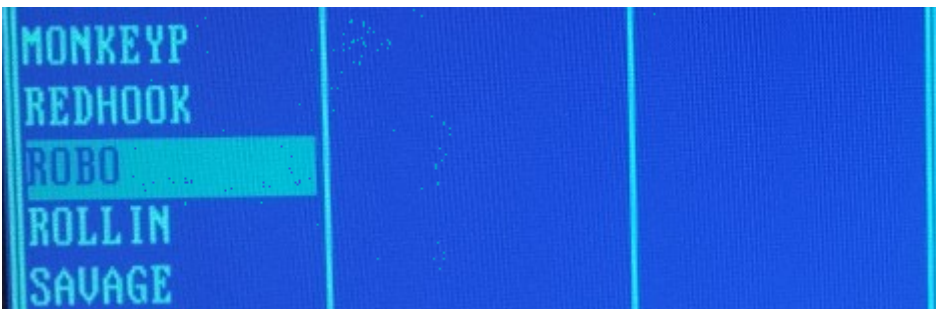
Robofriend (Geschicklichkeits/Rätselspiel) spielen

Nimm dir am besten 5-20 Minuten Zeit.



Schalte den Rechner ein.

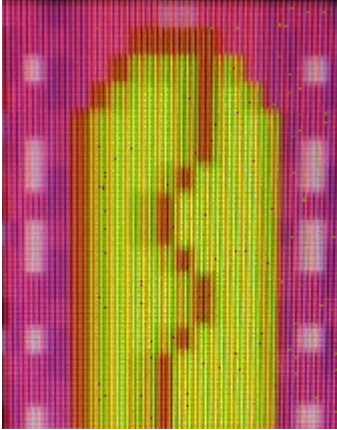
Wähle mit den Pfeiltasten zuerst "GAMES" aus und drücke [Enter], dann "ROBO" und drücke nochmal [Enter].



Tippe "ROBO" ein und drücke Enter.

Drücke die Leertaste um das Spiel zu starten.

Du steuerst Robo mit den **Pfeiltasten** und musst deinem Freund, einem kleinen Kreisel, helfen, **das Ziel zu erreichen**. Die Tür zum Ziel musst du vorher aber erst aufsperrern. Um deinem Freund einen Weg zu bauen, oder dich vor den Gegnern zu schützen, kannst du **Blöcke erzeugen, indem du die Leertaste gedrückt hältst und dabei eine der Pfeiltasten drückst**.



Von links nach rechts: Robo, ein Gegner, ein Block, dein Freund, das Ziel.

Für Fortgeschrittene: versuch dich an einem höheren Level, indem du [Enter] drückst, das Passwort "PROTOZOA" eintippst und mit [Enter] bestätigst. (Achtung, du musst nur sehr kurz auf [Enter] drücken, sonst klappt's nicht.) Wenn du das Spiel danach mit der Leertaste startest, bist du im gewünschten Level.

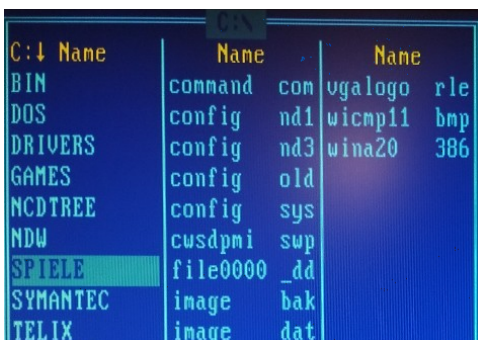
Stoneage (Rätselspiel) spielen



Nimm die am besten 5-20 Minuten Zeit.

Schalte den PC ein.

Wähle mit den Pfeiltasten zuerst "SPIELE" aus und drücke [Enter], dann "STONEAGE" und nochmal [Enter].



Tippe "stoneage" ein und drücke wieder [Enter]. Mit der "F1"-Taste startest du das Spiel.

Steuere den Dino mit den Pfeiltasten, um den Ausgang zu erreichen. Doch Achtung, manche Plattformen bewegen sich, einige davon auch nur in eine Richtung und es gibt kein Zurück mehr. Du kannst **Plattformen bewegen** entweder indem du **auf sie läufst** und in die entsprechende Richtung weiterläufst, oder indem du die **Leertaste drückst**: Dann kannst du das

weiße Viereck auf eine Plattform setzen, mit **Leertaste** bestätigen, dann bewegst du mit den **Pfeiltasten** die Plattform und nicht mehr den Dino.

Für Experten: drücke auf "F2" und tippe das Passwort "SIDULA" oder "LOVUHO" ein, um in einem schwierigeren Level zu starten.

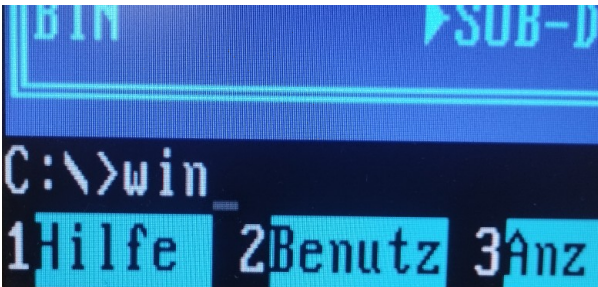
Windows 3.1 (Betriebssystem) starten

Nimm dir am besten 15-30 Minuten Zeit.

Schalte den Rechner ein



tippe "WIN" auf der Tastatur ein und drücke [Enter].



Benutze die Kugel des Trackballs, um den Mauszeiger zu bewegen. Links und rechts davon sind die Maustasten zum klicken.



Revision #3

Created 2026-05-29 20:35:07 UTC by Florian Jung

Updated 2026-05-29 21:13:34 UTC by Florian Jung