

# Burgbausatz für handelsübliche Spielfiguren

Die Burgteile wurden als Bausatz vorbereitet und dann mit Hilfe der beschenkten Kinder zusammengebaut (bzw. geleimt);



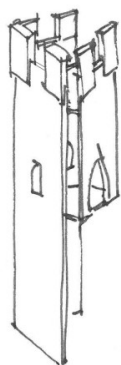
Benötigtes Werkzeug: Zuschnitt der Sperrholzplatten und Leisten erfolgte extern, Stich- und Laubsäge, Bohrer (ca. 1.5, 6, 10, 12 und 16mm), feines Schleifpapier und viele Schraubzwingen zum Fixieren;

Verwendete Materialien: Birkensperrholz 10mm, Kiefernleisten verschiedene Maße, Lederstreifen (für die Zugbrücken), Scharniere, Ösen, Haken, Ketten, Holzleim;

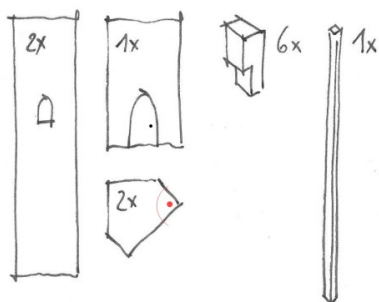
Die Burg kann unter Einhaltung der unten genannten Bedingungen nachgebaut und weiterentwickelt werden, viel Vergnügen dabei!

Barbara Rößner

Namensnennung - nicht kommerziell - Weitergabe unter gleichen Bedingungen CC BY-NC-SA 4.0 International Lizenz



GROSSER TURM



Kiefernleiste 10x40mm:  
je 8,5 + 5,5cm / Zinne

Birkensperrholz 10mm:  
12x45cm Eckmauer hoch /  
12x26cm Eckmauer niedrig

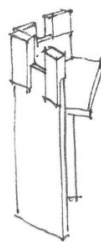
16x23cm innere Mauer mit Tür  
(nur hoher Turm)

16x6x12cm Boden

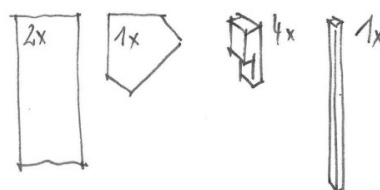
Kiefernleiste 10x10mm:  
48cm Verstärkung Boden

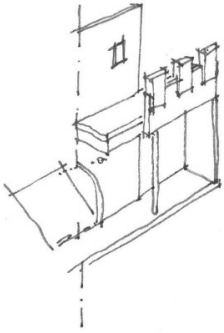
Scharniere  
Haken+Ösen

CC BY-NC-SA 4.0 International Lizenz: Barbara Rößner

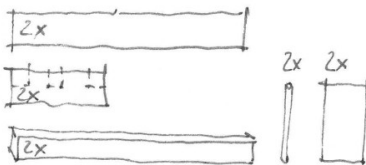
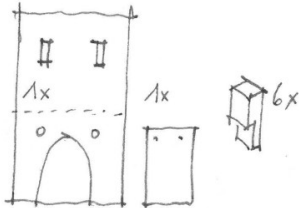


KLEINER TURM





## HOHE ZUGBRÜCKE



CC BY-NC-SA 4.0 International Lizenz: Barbara Rößner

Kiefernleiste 10x40mm:  
je 8,5 + 5,5cm / Zinne

Birkensperrholz 10mm:  
24x38cm Tormauer hoch /  
24x26cm Tormauer niedrig

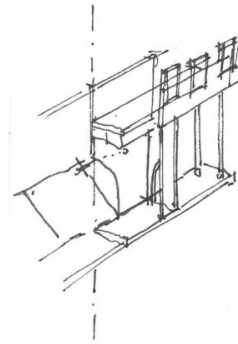
14x18cm Zugbrücke  
12x48cm Boden  
7x18cm Mauerkranz  
(aufgesteckt)  
12x18cm Seitenwand

5x18cm Rückwand kleines Tor

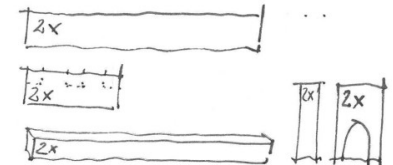
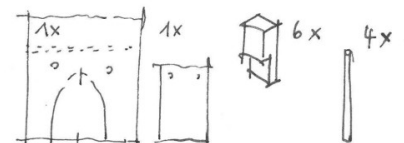
Kiefernleiste 20x60mm:  
48cm Verstärkung Boden

Rundstab 12mm:  
18cm Stütze

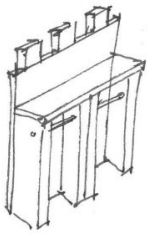
Lederstreifen, Ösen, Kette  
Bohrung Kettenloch 10mm



## NIEDRIGE ZUGBRÜCKE



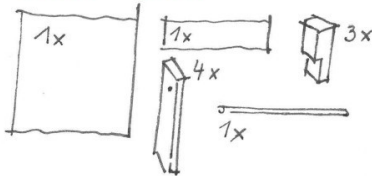




Kiefernleiste 10x40mm:  
je 8,5 + 5,5cm / Zinne

### GANZE BURGMÄUER

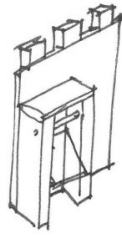
Birkensperrholz 10mm:  
24x26cm Mauer  
24x6cm Boden



Kiefernleiste 20x60mm:  
21cm Mauervorsprung

Rundstab 6mm:  
24cm Verbindungsstange

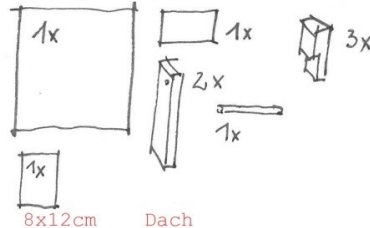
CC BY-NC-SA 4.0 International Lizenz: Barbara Rößner



Kiefernleiste 10x40mm:  
je 8,5 + 5,5cm / Zinne

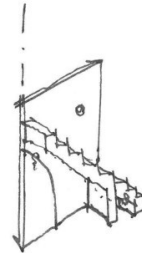
### HALBE BURGMÄUER

Birkensperrholz 10mm:  
24x26cm Mauer  
12x6cm Boden



Kiefernleiste 20x60mm:  
21cm Mauervorsprung

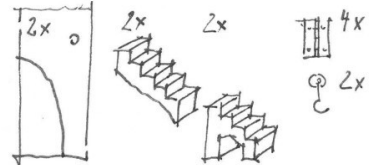
Rundstab 6mm:  
12cm Verbindungsstange



2.Seite spiegelgleich

### TREPPENTOR

Birkensperrholz 10mm:  
12x24cm Mauer



Kiefernleiste 20x60mm:  
3cm 1.Stufe  
4,5/2,5cm 2.Stufe  
4,5cm 3.Stufe  
9,5cm 4.Stufe  
4,5/2,5cm Stufen unten schräg

Scharniere, Haken+Ösen  
Bohrung Guckloch 16mm

Weitere Elemente folgen;

Kontakt: [roessner@architekten-roessner-waldmann.de](mailto:roessner@architekten-roessner-waldmann.de)

Revision #7

Created 3 February 2024 18:59:02 by Barbara Rößner

Updated 8 January 2025 12:31:14 by Barbara Rößner