

Golem 4.0

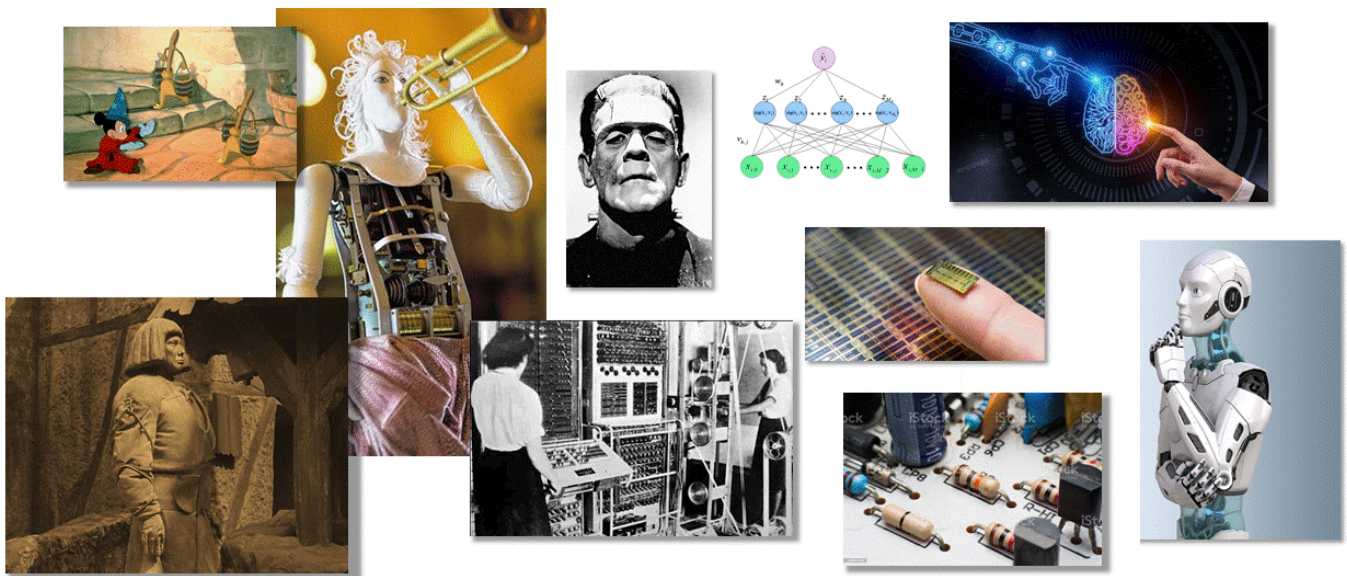
Kontakt:

Reiner

reiner@schulz-art.com

mobile: 0172670 9969

Golem 4.0 – Oder der ewige Aufstand der KI („Marvin“) V00



Reiner F. Schulz

Anmutungen/Materialien

Marmor/Holz
Lehm/Ton/grobes Textil
Silikon/Plastik
Messing/Zahnräder, Strukturen
Bakelit-Anzeigeeinstrumente
Künstliche Muskeln
Elektronenröhren, Trafo
Man riecht Strom
Relais
Diskrete Elektronik
Integrierte Elektronik
Schläuche/Flüssigkeiten
Geräusche
Lichter, Blitze
Displays, Bedienelement
...

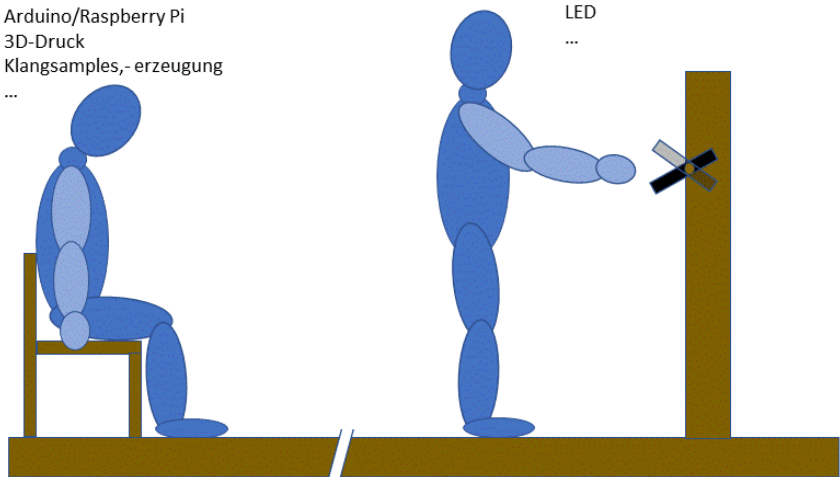
Technologien

Zahnräder, -stangen
Getriebe
Elektromotoren
Künstliche Muskeln
Arduino/Raspberry Pi
3D-Druck
Klangsamples, -erzeugung
...

Beispiel Kopf

Messingstruktur
Elektronenröhren
Ton/Textil
Silikon
LED
...

Künstliche Muskeln - Inst. Prof. Franke/FAU



Einige Gedanken

Die Ultimate Maschine

Die „ultimate Maschine“ ist für mich die genialste Maschine, die der menschliche Geist je hervorgebracht hat!

Der Name „Ultimate Machine“ wurde von [Marvin Minsky](#) geprägt.

Sinn und Zweck dieser Maschine ist einzig und allein, sich selbst wieder auszuschalten, wenn ein Mensch sie einschaltet.

Einige Evolutionsschritte

- Lehm/Mystik
- Zahnräder/Mechanik
- Elektrischer Strom und menschliches Gewebe
- Elektronenröhren/„Elektronengehirn“
- Assoziative Netze
- Halbleitercomputer
- Selbststrukturierung/organische HL
- Quantencomputer

Künstliche Intelligenz (KI)

Die KI erfährt seit einiger Zeit wieder eine Hype.

Grund sind große Fortschritte in der Computer- Hard- und Software

sowie die Verfügbarkeit riesiger Datenmengen.

Der Wunsch des Menschen, selbst künstliche Menschen und damit auch künstliche Intelligenz zu schaffen, ist sehr alt.

Die Vorstellung davon, wie diese Geschöpfe beschaffen sein müssen und wie sie funktionieren, hing immer vom aktuellen Stand des naturwissenschaftlichen Fortschritts ab.

Die Definition von künstlicher Intelligenz wandelte und wandelt sich permanent.

Immer sind Untergangsszenarien mit dem aktuellen Sprung in der

wissenschaftlichen/technologischen Entwicklung verbunden.

(Golem, Zauberlehrling, Franksteins Monster, Warnung von Stephen Hawking, etc.)

Die Entwicklung der Gesellschaft hinkt hinterher.

Idee: Eine eklektizistische Ultimate Maschine

Ein Wesen sitzt. (*idle/schläft/liest?*)

Ein Mensch betätigt einen Schalter.

Das Wesen schaltet aus (*mit dem Fuß? grunzt belästigt? Wischt mit der Faust?*) und setzt sich wieder hin.