

Druckluft

Allgemeine Hinweise

Druckluft ist ein teures Betriebsmittel. Verschwende es nicht.

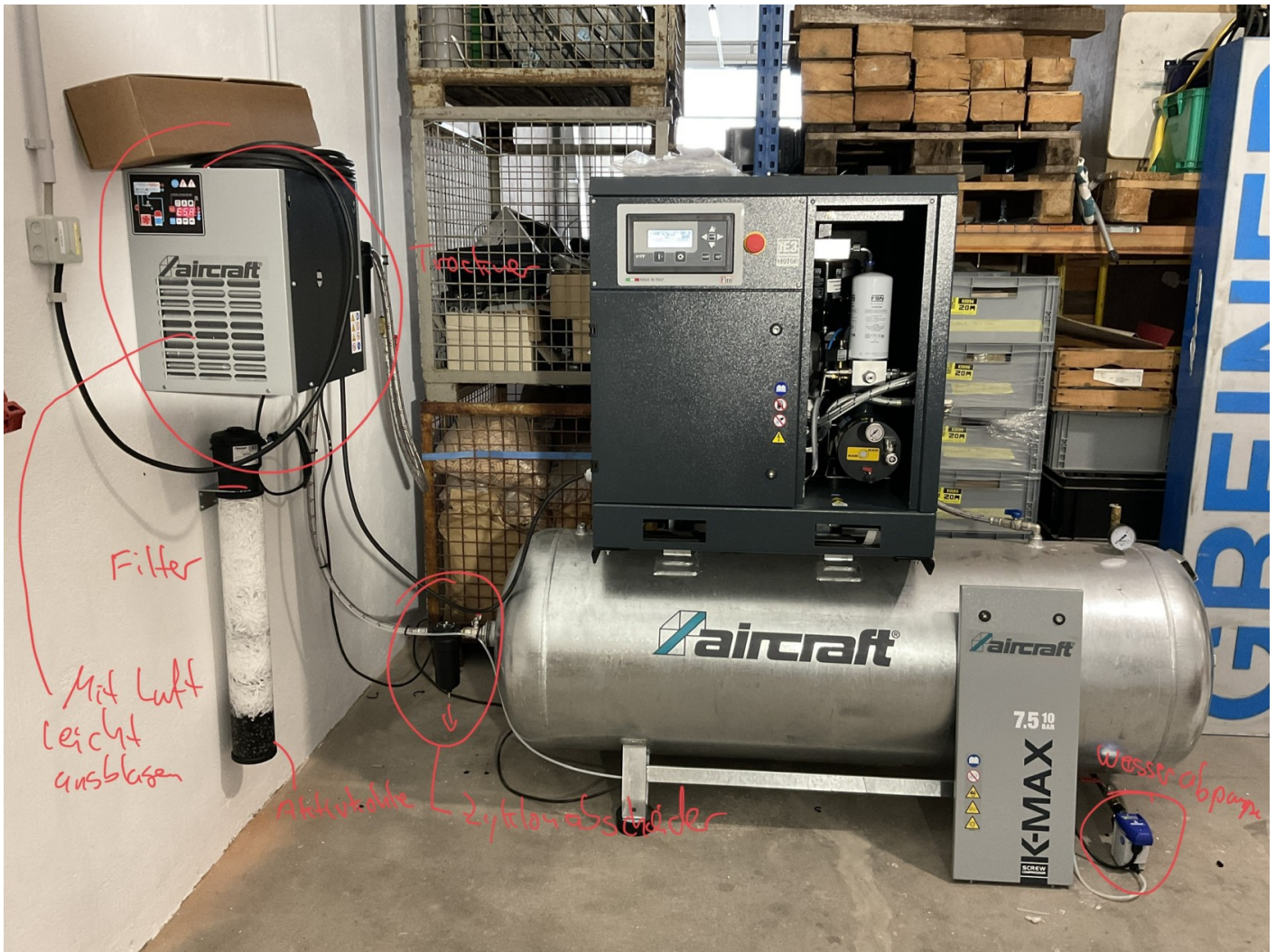
Druckluft kann Gefahren mit sich bringen, z.B. durch aufgewirbelten Staub, herumfliegende Gegenstände, sehr Laute Geräusche.

Kugelhähne langsam öffnen!

Kompressor nicht per Notaus oder Netzschalter Ausschalten, weil die Trennung unter Last zu Schäden an der Maschine führt.

Kompressor

Wir haben ein Aircraft K-MAX 7.5 10bar Schraubenkompressor mit Kältetrockner. Dieser steht in der Holzwerkstatt, im Nord UG.



Schraubenkompressor

Problem bei kurzen Laufzeiten: Betriebstemperatur sollte zwischen 60-80°C liegen, damit sich kein Wasser im Öl sammelt. Im Betrieb sollte die Maschine immer diese Temperatur erreichen. Stillstand an sich ist kein Problem.

Ölstand kann nach 10min Stillstand abgelesen werden.

Kessel wird nass betrieben. Trocknung passiert danach.

Steuerungsgerät

Übersichtsseiten per Pfeil Hoch:

- Wartung: Stunden bis Wartung
- Betriebsstunden
- Warnungen

Menüs per Enter, kann nur im Ausgeschalteten Zustand erreicht werden:

- Benutzermenü:

- Abschaltdruck : 9.8 bar (Empfehlung von Techniker)
- Einschaltdruck: 8.8 bar (Empfehlung von Techniker)
- Nachlaufzeit: 220s (Empfehlung von Techniker)
- Lüftertemperatur: 80C (Empfehlung von Techniker)
- Service Code: 2954
- Störmeldungsprotokoll: letzte 30 Meldungen mit Uhrzeit/Datum

Kältetrockner

Sollte immer an sein, schaltet sich selbständig in Standby, dann steht auf dem Display ESA.

ESA -> Energiesparmodus / Standby

Nichts Umstellen!

Filter für Wasser

Befindet sich unter der Kältetrocknung an der Wand.

Ein Ersatzfilter muss immer vorrätig sein (liegt auf Kältetrockner).

Abwasser kann in normalen Abfluss gegeben werden.

Wenn Filter schlagartig Gelb wird ist vermutlich das Ölrückschlag-Ventil im Kompressor durch. Das Ventil befindet sich hinter dem weißen Feinabscheider (weiß).

Wartung

- Alle 1-4 Wochen: Luftfilter ausblasen (in der Maschine)
- Alle 1-4 Wochen: Filtermatte links unten (außen)
- Bei bedarf: Testknopf an Wasserablass des Kessels
- Bei bedarf: Wasserablass des Trockners (Knopf hinter Loch an Belchwand)
- Jährlich: Wartungskit mit Austauschkomponenten (Luftfilter (Rund innen hinten), Filtermatte (links außen), Öl-Filter (schwarz), Feinabscheider (weiß) und Öl-Rückschlagventil (hinter weißer Feinabscheiderpatrone))
 - Ölwechsel: Beide schrauben oben öffnen (bei Druck und Nachfüllstutzen)
- Alle 5 Jahre: TÜV

Tipps und Tricks

- Das Messingteil im Wartungskitt ist das Öl-Rückschlagventil, falls größere Menge Öl im Filter auftritt ist das vermutlich defekt und muss getauscht werden und dann Öl nachgefüllt werden.

Revision #5

Created 2023-12-12 12:38:16 UTC by Julian Hammer

Updated 2025-12-19 08:13:17 UTC by Julian Hammer